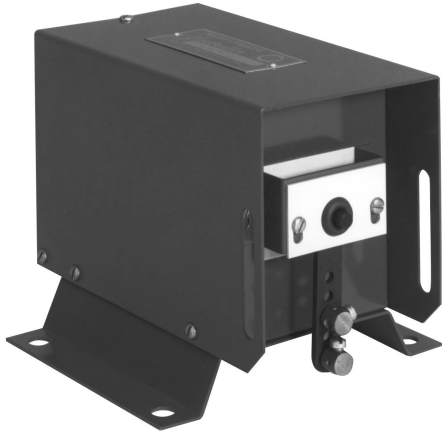


## Régulateur de Vitesse MURPHYMATIC® Modèle AT67207



- Régule automatiquement la vitesse d'un moteur suivant la demande en pression, niveau, charge et température.
- Les changements de vitesse se font lentement et en souplesse.
- Economie en fuel, en usure du moteur, en puissance et en main d'œuvre.
- Idéal pour le préchauffage et le refroidissement sur les ensembles automatiques.

### Description

Le régulateur de vitesse AT67207 est un dispositif très robuste qui a été conçu tout spécialement pour le contrôle automatique de vitesse suivant la demande de l'ensemble sur lequel il est utilisé. Une faible consommation d'énergie, un grand couple, un contact microprocesseur entraînement électronique font de ce régulateur un dispositif idéal pour utilisation sur des ensembles entièrement automatiques ou semi-automatiques. Utilisé avec le SWICHGAGE® de Murphy approprié, une pression, un niveau et une charge pratiquement constants peuvent être maintenus. Nos techniciens sont à votre disposition pour vous aider à choisir le dispositif qui convient à votre application.

### Applications

#### Pression

- Circuits d'eau de ville
- Injection d'eau terrain pétrolière
- Installations d'arrosage
- Réagit en cas d'arrêt de pompe de relevage
- Ensembles d'irrigation à enrouleurs multiples

#### Niveau

- Stockage réservoirs à eau ou huile
- Réservoirs pour injection d'eau
- Egouts
- Niveaux d'inondations

#### Température

- Systèmes de refroidissement à moteurs multiples
- Climatisation à eau refroidie

#### Charge Moteur

Vide et remplit des réservoirs avec une puissance moteur moindre - rapidement quand la hauteur est importante - lentement quand la hauteur est faible.

#### Kit réglage

Règle la vitesse d'avance pas à pas, évite la surpression dans les applications sévères.

### Spécifications

**Tension :** 12 Vcc ou 24 Vcc, masse positive ou négative (à préciser).

**Puissance :** 500 mA (1/2 amps).

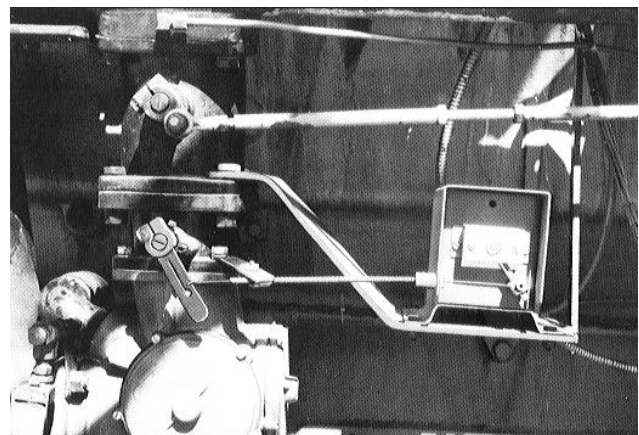
**Couple :** 0,3 Nm.

**Limite de seuils :** Préréglage usine, contrôle de course maximum.

**Réglage de course sur le levier à 5 trous :** 30 mm, 43 mm, 51 mm, 57 mm.

**Dimensions approximatives :** Profondeur : 18 cm x Largeur : 15ccm x Hauteur : 13 cm.

**Poids à l'expédition :** 2,3 kg.



AT67207 - Un SWICHGAGE®\* de Murphy surveille constamment pression, niveau, température et charge. Les seuils réglables haut et bas du SWICHGAGE® sont ajustés légèrement au-dessus et en dessous du niveau de service. Lorsque la demande change, l'aiguille touche soit le seuil haut ou le bas et déclenche un changement de vitesse. Le régulateur AT67207 ne fonctionne que lorsqu'il y a eu contact sur un seuil. La fonction variation s'arrête aussitôt les contacts relâchés. Une action lente et souple permet d'éviter les à-coups brusques sur des applications courantes. Le kit "pas à pas", ci-dessous décrit, peut être utilisé sur des applications plus sévères.

\* Des relais à Mercure ou des contacts inverseurs ne sont pas conseillés pour ce type de contrôle - Un SWICHGAGE® de Murphy doit être utilisé.

Modèle STR-71204 peut être utilisé sur des circuits où le moindre changement dans la vitesse du moteur peut entraîner une variation importante de la pression, du niveau, de la charge, etc. Cela peut être dû à un besoin de différentiel très faible, une vitesse constante, des pompes automatisées et/ou de vannes sur la même ligne où le moteur et la pompe sont surdimensionnés par rapport à l'application. Ce kit semi-conducteur est un dispositif très robuste qui contrôle le signal du SWICHGAGE® et transmet les informations au contrôleur par impulsions. Les temps de marche et d'arrêt sont réglables indépendamment pour servir les applications les plus sévères.

Modèle STR-71204-N, 12 ou 24 Vcc. Masse négative. Préciser la tension batterie.

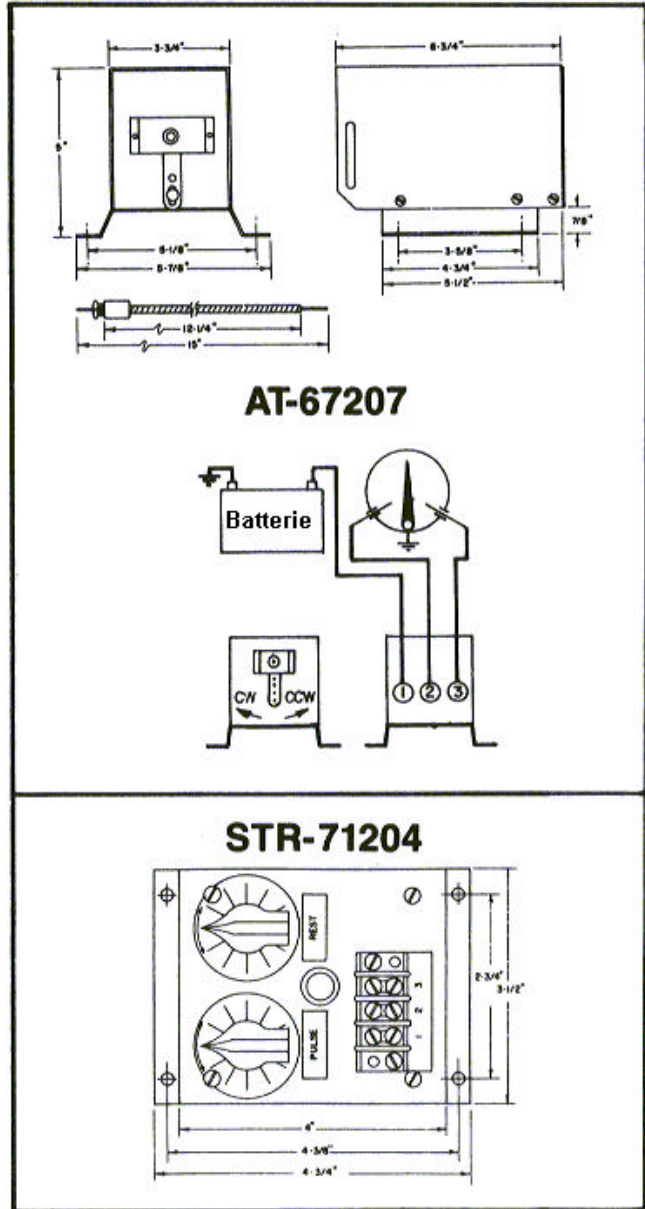
Modèle STR-71204-P, 12 ou 24 Vcc. Masse positive. Préciser la tension batterie.

Pour plus de renseignements, n'hésitez pas à contacter notre usine la plus proche.

Le AT67207 utilisé en conjonction avec le Logic Controller™ SELECTRONIC® permet l'utilisation des paramètres suivants :

1. Réglage seuil T/mn préchauffage.
2. Réglage seuil T/mn minimum.
3. Réglage seuil T/mn maximum.
4. Réglage seuil T/mn en service.
5. Régulation automatique pour suivre le débit (nécessaire sur les circuits de surveillance de débit).
6. Maintien de la pression (nécessaire sur les applications en station de surpression).
7. Réglage taux de changement T/mn (permettant le réglage précis du système).

Pour plus de renseignements, n'hésitez pas à contacter notre usine la plus proche.



Les spécifications peuvent varier dans le temps sans avertissement de notre part.

**FRANK W. MURPHY**  
 Since 1939 MFR.  
 Frank W. Murphy Manufacturer  
 PO Box 470248, Tulsa, Oklahoma 74147, USA  
 Tel: + 1 918 627 3550 Fax: + 1 918 664 6146  
 email: sales@fwmurphy.com  
 web: http://www.fwmurphy.com

Frank W. Murphy Ltd.  
 Incorporating Modex Automation  
 Church Road, Laverstock, Salisbury U.K.  
 Tel: + 44 1722 410055 Fax: + 44 1722 410088  
 Pour service en Français, tél: + 44 1722 410697  
 email: sales@fwmurphy.co.uk  
 web: http://www.fwmurphy.co.uk

Frank W. Murphy Ltd. en France  
 Tel: +33 (1) 30 76 26 26 Fax: +33 (1) 30 76 39 89  
 Direct usine Tel: + 44 1722 410697  
 email: sales@fwmurphy.co.uk  
 Frank W. Murphy Pte. Ltd.  
 No. 2 Tuas South Street 2, Sprintecs Building  
 02-0102, Singapore 637895  
 Tel: + 65 863 1398 Fax: + 65 863 0208  
 email: fwm-sales@fwmurphy.com.sg

Frank W. Murphy Southern Division  
 PO Box 1819, Rosenberg, Texas 77471, USA  
 Tel: + 1 281 342 0297 Fax: + 1 281 341 6006  
 email: sales@fwmurphy.com

Murphy Switch of California  
 PO Box 900788, Palmdale, California 93590, USA  
 Tel: + 1 805 272 4700 Fax: + 1 805 947 7570  
 email: sales@murphyswitch.com  
 web: http://www.murphyswitch.com

Macquarrie Corporation  
 1620 Hume Highway, Campbellfield, Vic. 3061 Australia  
 Tel: + 61 3 9358 5555 Fax: + 61 3 9358 5558  
 email: murphy@macquarrie.com.au

Murphy de Mexico S.A. de C.V.  
 Blvd. Antonio Rocha Cordero 300, Fracción del Aguaje  
 San Luis Potosí, S.L.P. México 78384  
 Tel: + 52 48 206264 Fax: + 52 48 206336  
 email: murmxsl@sanluis.podernet.com.mx