

Tores et transformateurs de courant

Cette gamme d'équilibreurs/transformateurs de courant permet l'utilisation d'unités spécialement calibrées et circuits ELD avec des câbles de large diamètre ou des jeux de barres.

Cette gamme comprend des versions écran magnétique intégral recommandées pour des applications à fortes surtensions. Ces transformateurs peuvent être fournis avec une option "test bobinage".

Nota : Les transformateurs de courant (TC) ne sont pas complètement isolés, des gaines isolantes doivent être utilisées pour les barres.

Tore de mesure de courant différentiel (sans écran)

Type	Rapport	VA	Dimensions (mm)					Poids
			A	B	C	D	F	
RC1	300 :3	5	67	110	30	100	67	600 g
RC2	500 :5	5	150	190	30	150	108	1,2 kg
RC3	300 :3	5	55	90	30	100	57	400 g
RC4	500 :5	5	200	250	30	150	138	1,8 kg
RC5	500 :5	5	80	125	30	100	75	885 g
RC6	500 :5	5	100	145	30	100	85	785 g

Tore de mesure de courant différentiel (avec écran)

(Nota : les modèles RC12 et RC13 sont fournis sans pattes de fixation)

Type	Rapport	VA	Dimensions (mm)					Poids
			A	B	C	D	F	
RC7	500 :5	5	45	90	30	100	57	500 g
RC8	500 :5	5	65	125	30	100	75	1 kg
RC9	500 :5	5	55	110	30	100	67	690 g
RC10	500 :5	5	125	190	30	150	108	2,1 kg
RC11	500 :5	5	170	250	30	150	138	2,5 kg
RC12	500 :5	5	250	350	35	---	---	8,4 kg
RC13	500 :5	5	300	400	35	---	---	10 kg
RC14	500 :5	5	85	145	30	100	85	1,1 kg

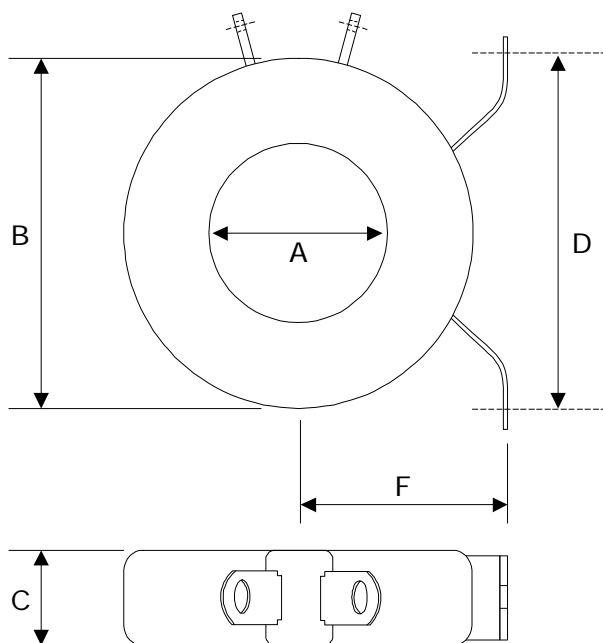
Transformateurs de courant pour jeux de barres et câbles avec pattes de fixation 10 mm au-dessus de la partie centrale

Type	Diamètre interne en mm	Calibre
RC17	70	1250 A
RC18	100	3000 A
RC19	100	1600 A
RC20	100	2400 A

Comment Commander

Préciser :

- Le type du transformateur : **RC1**
- L'option "test bobinage", si nécessaire



- A = Diamètre interne
B = Diamètre externe
C = Largeur
D = Entraxes de fixations sur la patte
E = Du bas de la patte de fixation au centre du tore

Les spécifications peuvent varier dans le temps sans avertissement de notre part.

<p>Since 1939 MFR</p>	<p>Frank W. Murphy Manufacturer PO Box 470248, Tulsa, Oklahoma 74147, USA Tel: + 1 918 627 3550 Fax: + 1 918 664 6146 email: sales@fwmurphy.com web: http://www.fwmurphy.com</p>
<p>Frank W. Murphy Ltd. Incorporating Modex Automation Church Road, Laverstock, Salisbury U.K. Tel: + 44 1722 410055 Fax: + 44 1722 410088 Pour service en Français, tél: + 44 1722 410697 email: sales@fwmurphy.co.uk web: http://www.fwmurphy.co.uk</p>	<p>Frank W. Murphy Southern Division PO Box 1819, Rosenberg, Texas 77471, USA Tel: + 1 281 342 0297 Fax: + 1 281 341 6006 email: sales@fwmurphy.com</p>
<p>Frank W. Murphy Ltd. en France Tel: + 33 (1) 30 76 26 26 Fax: + 33 (1) 30 76 39 89 Direct usine Tel: +44 1722 410697 email: sales@fwmurphy.co.uk</p>	<p>Murphy Switch of California PO Box 900788, Palmdale, California 93590, USA Tel: + 1 805 272 4700 Fax: + 1 805 947 7570 email: sales@murphyswitch.com web: http://www.murphyswitch.com</p>
<p>Frank W. Murphy Pte. Ltd. No. 2 Tuas South Street 2, Sprintecs Building #02-01/02, Singapore 637895 Tel: +65 863 1398 Fax: +65 863 0208 email: fwm-sales@fwmurphy.com.sg</p>	<p>Macquarie Corporation 1620 Hume Highway, Campbellfield, Vic. 3061 Australia Tel: + 61 3 9358 5555 Fax: + 61 3 9358 5558 email: murphy@macquarie.com.au</p>
	<p>Murphy de Mexico S.A. de C.V. Blvd. Antonio Rocha Cordero 300, Fracción del Aguaje San Luis Potosí, S.L.P. México 78384 Tel: + 52 48 206261 Fax: + 52 48 206336 email: murmexsl@sanluis.poder.net.com.mx</p>