

Vanne Electromécanique de Coupure Gaz, pour Alimentation Moteurs à Gaz "Cogénération"



Modèle M5081

Description

Ces vannes de coupure semi-automatiques sont des dispositifs conçus pour l'arrêt d'un moteur alimenté au gaz naturel. La vanne est ouverte manuellement et se ferme dès l'alimentation de l'électroaimant qui déverrouille la poignée de maintien. Un modèle "normalement alimenté" est disponible, ce modèle maintient la vanne ouverte électriquement et la ferme lorsque l'alimentation de la bobine est coupée. Un événement dans le corps de la vanne permet l'évacuation des gaz contenus dans la vanne à sa fermeture. Un bouton indicateur permet de constater si la vanne est ouverte ou fermée. La source d'alimentation de la fonction verrouillage/déverrouillage de la vanne est fournie par le circuit d'allumage ou la batterie. Préciser à la commande si alimentation magnéto, bobine d'allumage ou batterie 12 ou 24 Vcc.

M2582 : Cette vanne a une entrée de 25 mm (1 pouce) et des raccordements de filetage 1" NPT. Elle comporte un contact inverseur unipolaire SPDT. Le corps de vanne est en aluminium moulé. Ce modèle ne dispose pas du bouton indicateur vanne ouverte/fermée.

M5081 : Cette vanne a une entrée de 51 mm (2 pouces) et des raccordements de filetage 2" NPT. Elle comporte deux contacts inverseurs unipolaires SPDT. Le corps de vanne est en aluminium moulé ou en acier (option).

M5081FS : comme le modèle M5081 mais dispose d'un circuit "normalement alimenté". Ce circuit permet à la vanne d'être maintenue ouverte électriquement et se ferme sur coupure de cette alimentation. Le bouton de déclenchement manuel n'est pas disponible sur ce modèle. En option, un conduit de raccordement diamètre 51 mm est disponible sur les modèles à corps acier M5081 et M5081FS (voir section "Dimensions" page 3).

Spécifications

Corps de vanne : Aluminium moulé, peinture rouge (anti-corrosion). Acier moulé en option pour les modèles M5081 et M5081FS seulement.

Siège de vanne : Buna-N (Perbunan).

Pression maximum :

- **M2582** : 5.5 bar (80 psig)
- **M5081** : 6.9 bar (100 psig)
- **M5081FS** : 6.9 bar (100 psig)

Pouvoir de coupure bobine : utilisation intermittente ; ce type de bobine doit correspondre à la source d'alimentation.

- Résistance bobine allumage : 75 Ω
Intensité primaire bobine : 1,38 à 3,8 A
- Modèle M5081FS : Résistance bobine alimentée pour fonctionner (bobine en maintien continu) :
Modèle 12 V : 33 Ω (0,36 A)
Modèle 24 V : 136 Ω (0,17 A)
- Résistance bobine allumage magnéto : 0,5 Ω
- Intensité primaire magnéto : 1 à 5 A
- Résistance bobine batterie : 7 Ω
12 ou 24 V : 1,2 à 2,4 A

Raccordements électriques (voir schémas en page 2) :

- M2582 : faisceaux
- M5081 et M5081FS : borniers

Pouvoir de coupure contact : 5 A @ 480 Vca

Approbation : Listée CSA pour atmosphères dangereuses Classe I, Groupes C et D. 5 amps maximum ; usage intermittent ; pour modèles M5081 et M5081-CD alimentation allumage moteur et modèle M5081-B, 12 ou 24 Vca ou Vcc ; pouvoir de coupure 5 A @ 480 Vca maximum.

Pression maximum : 6.7 bar (100 psi)

Séries M25 et M50 (1 pouce, 2 pouces)

- Action instantanée dès réception d'un signal de coupure
- Fermeture de vanne sur masse positive
- Dégazage automatique après arrêt
- Modèles antidéflagrants disponibles
- Modèles disponibles pour allumage magnéto, bobine d'allumage ou 12/24 Vcc
- Modèle Normalement Alimenté disponible

Options et Accessoires

Option réarmement pneumatique et kit de conversion (55.00.0136)

Le modèle M5081 peut être commandé en version utilisant un réarmement pneumatique permettant d'ouvrir la vanne au démarrage. Un kit de conversion permet d'effectuer cette modification sur site. Voir la section "Comment Commander".

Kit diode (65.01.0065)

Le kit diode 202V de Murphy est prévu pour permettre l'utilisation de la vanne choisie sur un circuit d'allumage magnéto double. Ce kit est fourni séparément (voir la section "Comment Commander").

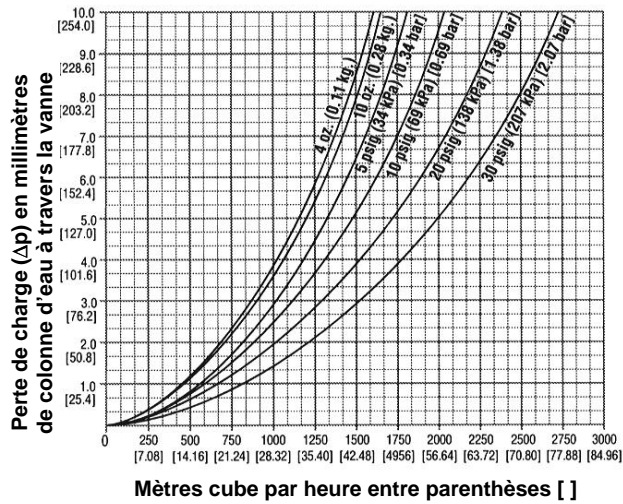
Kit Adaptation Contact Magnétique

Les circuits d'allumage s'endommagent avec le temps et l'utilisation ce qui fournit une alimentation de sortie moins fiable. Un circuit d'allumage peut ne pas être capable de déclencher la vanne à la demande. Pour remédier à cela nous recommandons l'utilisation d'un kit adaptation contact magnétique pour les circuits bobine d'allumage. Cet adaptateur emmagasine de l'énergie en provenance de la bobine d'allumage pour déclencher la vanne. Trois modèles sont disponibles :

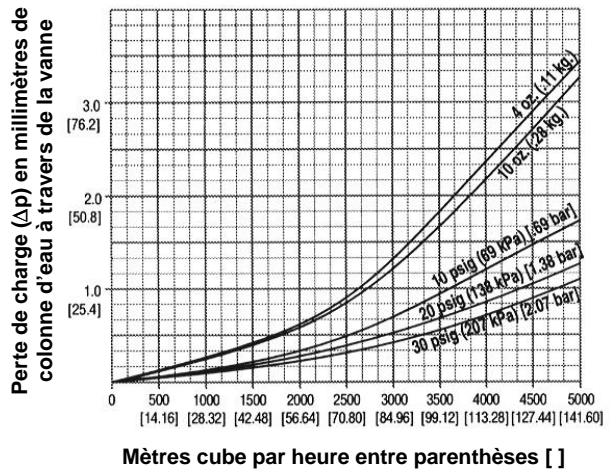
- 65.02.0126** : Masse négative, bobine d'allumage jusqu'à 240 Vcc
- 65.02.0127** : Masse positive, bobine d'allumage jusqu'à 450 Vcc
- 65.02.0155** : Masse négative, bobine d'allumage de 240 Vcc à 450 Vcc

DEBITS

M2582

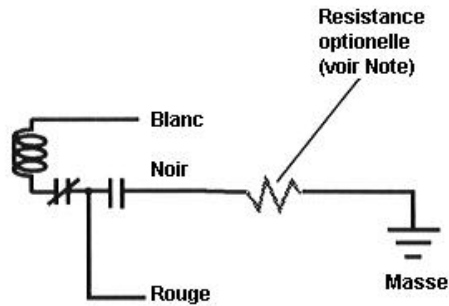


M5081 et M5081FS



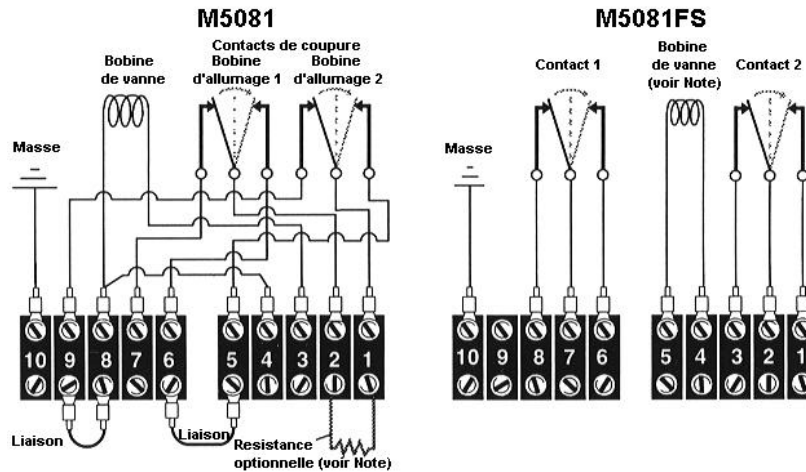
RACCORDEMENTS ELECTRIQUES INTERNES

M2582



NOTE : Pour mettre le circuit allumage à la masse (modèles à bobine seulement) par l'intermédiaire du contact inverseur interne à la vanne, un kit adaptation (voir page 4) doit être utilisé en plus de la résistance 2 W, 100 ohm (fournie avec la vanne).

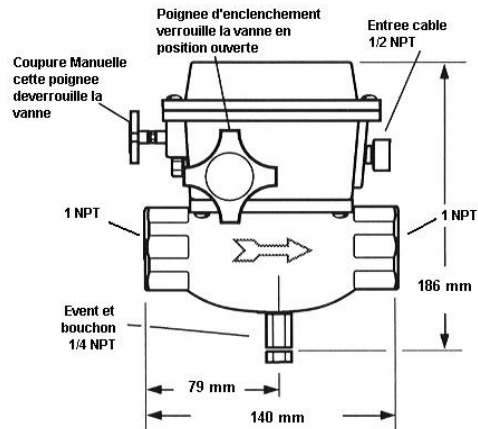
M5081 et M5081FS



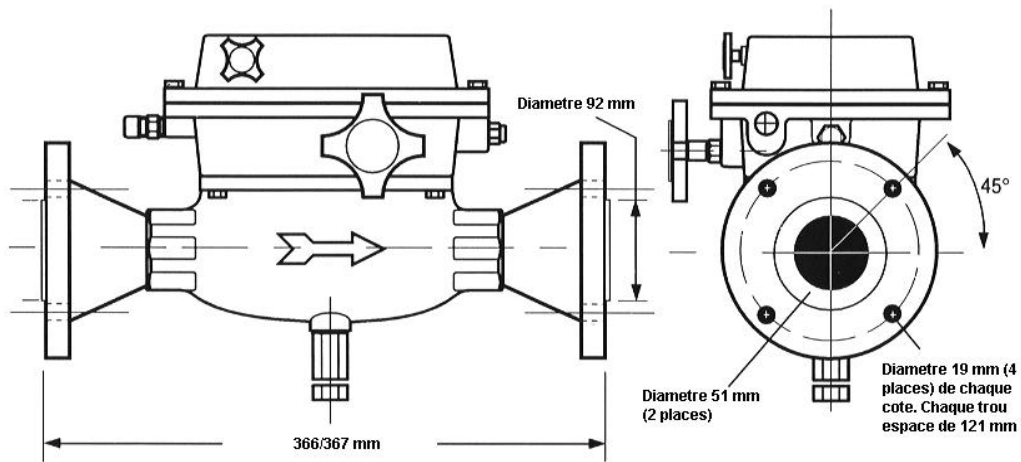
NOTE : Pour mettre le circuit allumage à la masse (modèles à bobine seulement) par l'intermédiaire du contact inverseur interne à la vanne, un kit adaptation (voir page 4) doit être utilisé en plus de la résistance 2 W, 100 ohm (fournie avec la vanne).

DIMENSIONS

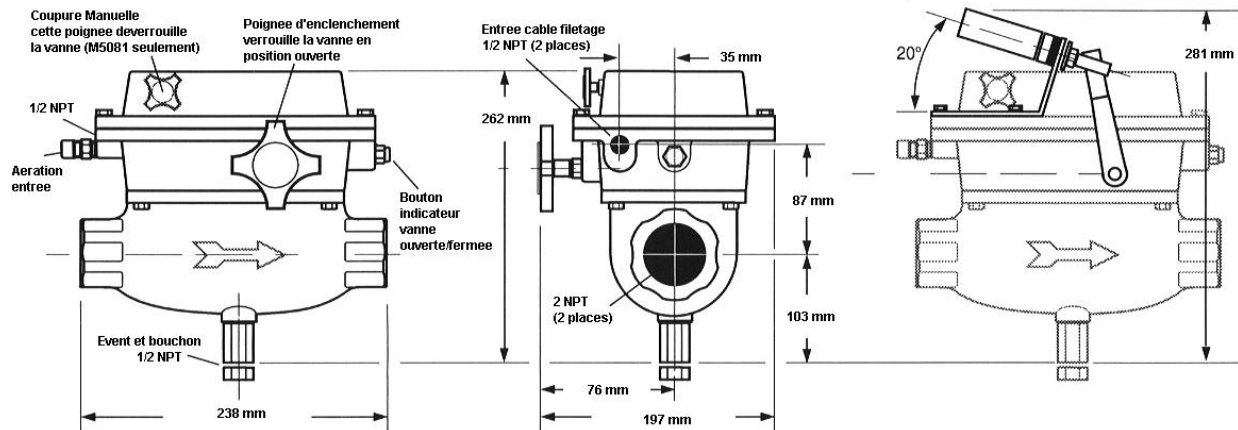
M2582



Option "3" acier (disponible pour les modèles M5081 et M5081FS avec corps acier seulement)

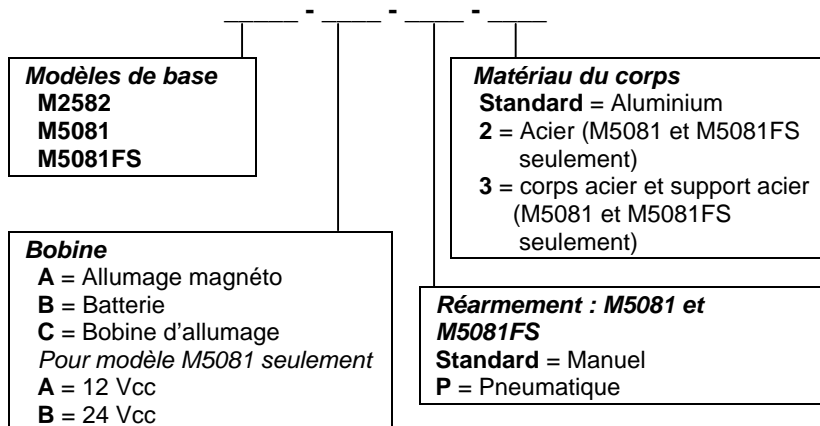


M5081 et M5081FS



COMMENT COMMANDER

Pour commander la vanne qui correspond à votre application, utiliser le diagramme ci-dessous :
Exemple : **M5081-A-P-2**



Accessoires

Préciser la référence à la commande :

Adaptateur Contact Magnétique

65.02.0126 : pour masse négative, bobines d'allumage jusqu'à 240 Vcc

65.02.0127 : pour masse positive, bobines d'allumage jusqu'à 240 Vcc

65.02.0155 : pour masse négative, bobines d'allumage de 240 Vcc à 450 Vcc

Kit de Conversion Pneumatique

55.00.0136 : pour M5081, M5081FS et M5381

Kit Diode

65.01.0065 : pour utilisation sur un circuit magnéto double.

Généralités

Poids à l'expédition

- M2582 : 2,5 kg
- M5081 : 6,6 kg
- M5081-2 : 18,2 kg
- M5081-3 : 25,4 kg
- M5081FS : 6,6 kg
- M5081FS-2 : 18,2 kg
- M5081FS-3 : 25,4 kg

Dimensions à l'expédition

- M2582 : 21 x 21 x 17 cm
- M5081 : 31 x 31 x 24 cm
- M5081-2 : 31 x 31 x 24 cm
- M5081-3 : 46 x 31 x 35 cm
- M5081FS : 31 x 31 x 24 cm
- M5081FS-2 : 31 x 31 x 24 cm
- M5081FS-3 : 46 x 31 x 35 cm

Pièces de rechange

Préciser la référence à la commande

	M2582	M5081	M5081FS	M2582-P
Bobine				
Batterie	55.00.0128	55.00.0126	-----	-----
Bobine d'allumage	55.00.0129	55.00.0127	-----	-----
Allumage magnéto	55.00.0094	55.00.0080	-----	-----
Bobine "FS"				
12 Vcc	-----	-----	55.00.0158	-----
24 Vcc	-----	-----	55.00.0159	-----
Bloc verrouillage				
Kit bloc verrouillage	55.00.0095	55.00.0074	-----	-----
Kit bloc, contact et bobine	55.00.0144	-----	-----	-----
Bloc, contact et support de fixation	-----	55.00.0118	-----	-----
Kit poignée d'enclenchement				
Kit poignée et enclenchement	-----	55.00.0102	55.00.0102	55.00.0148
Kit poignée	55.00.0096	-----	-----	-----
Kit de coupure manuelle				
Kit contact	55.00.0097	55.00.0137	-----	-----
Kit indication vanne ouverte/fermée	55.00.0098	55.00.0072	55.00.0160	-----
Kit tige et base	-----	55.00.0138	55.00.0138	-----
Kit vanne sans corps ni évent	55.00.0093	55.00.0075	55.00.0075	55.00.0147
Kit diaphragme	55.00.0146	55.00.0131	55.00.0161	55.00.0150
Diaphragme pilote	55.00.0143	55.00.0132	55.00.0132	55.00.0143
Kit diode pour circuit magnéto double	-----	-----	-----	55.00.0184
Adaptation Relais magnétique pour bobine allumage	-----	-----	-----	05.05.0124
Allumage simple/double masse négative à 240 Vcc	-----	65.01.0065	-----	-----
Allumage simple/double masse positive à 450 Vcc	-----	-----	-----	-----
Allumage simple/double masse négative à 450 Vcc	65.02.0126	65.02.0126	-----	-----
	65.02.0127	65.02.0127	-----	-----
	65.02.0155	65.02.0155	-----	-----

Garantie

Une garantie de 2 ans est proposée sur les produits fabriqués Murphy.
Nous contacter pour une copie. Une notice de garantie est ajoutée à chaque produit.

Les spécifications peuvent varier dans le temps sans avertissement de notre part.

FRANK W. MURPHY
Since 1939 MFR.
Frank W. Murphy Manufacturer
PO Box 470248, Tulsa, Oklahoma 74147, USA
Tel: + 1 918 627 3550 Fax: + 1 918 664 6146
email: sales@fwmurphy.com
web: http://www.fwmurphy.com

Frank W. Murphy Ltd.
Incorporating Modex Automation
Church Road, Laverstock, Salisbury U.K.
Tel: + 44 1722 410055 Fax: + 44 1722 410088
Pour service en Français, tel: + 44 1722 410697
email: sales@fwmurphy.co.uk
web: http://www.fwmurphy.co.uk

Frank W. Murphy Ltd. en France
Tel: +33 (1) 30 76 26 26 Fax: +33 (1) 30 76 39 89
Direct usine Tel: + 44 1722 410697
email: sales@fwmurphy.co.uk

Frank W. Murphy Pte. Ltd.
No. 2 Tuas South Street 2, Sprincces Building
02-01/02, Singapore 637895
Tel: + 65 863 1398 Fax: + 65 863 0208
email: fwmurphy@fwmurphy.com.sg

Frank W. Murphy Southern Division
PO Box 1819, Rosenberg, Texas 77471, USA
Tel: + 1 281 342 0297 Fax: + 1 281 341 6006
email: sales@fwmurphy.com

Murphy Switch of California
PO Box 900788, Palmdale, California 93590, USA
Tel: + 1 805 272 4700 Fax: + 1 805 947 7570
email: sales@murphyswitch.com
web: http://www.murphyswitch.com

Macquarrie Corporation
1620 Hume Highway, Campbellfield, Vic. 3061 Australia
Tel: + 61 3 9358 5555 Fax: + 61 3 9358 5558
email: murphy@macquarrie.com.au

Murphy de Mexico S.A. de C.V.
Bldv. Antonio Rocha Cordero 300, Fracción del Aguaje
San Luis Potosí, S.L.P. México 78384
Tel: + 52 48 206264 Fax: + 52 48 206336
email: murmexsl@sanluis.podernet.com.mx